

NIVEAU B (B1&B2) sur l'échelle proposée par le Conseil de l'Europe
ÉPREUVE 2 production écrite et médiation

SESSION
2021 B

ACTIVITÉ 1

Votre ami Louis pense s'inscrire à un cours d'apprentissage d'une langue étrangère en ligne. Il sait que vous avez déjà participé à un tel cours et vous demande des informations. Vous lui envoyez un mail dans lequel :

- vous lui donnez les informations nécessaires pour ce type d'apprentissage et
- vous l'encouragez à participer au cours.

80 mots environ. Signez votre texte Kostas ou Martha.

Cours en ligne



Équipement



Possibilités



ACTIVITÉ 2

Intéressé(e) par la formation à distance, vous décidez de poster un article sur le site www.liberation.fr/debats pour montrer les avantages d'une telle pratique éducative (accessibilité, gestion du temps, aisance, etc.).

100 mots environ. Signez votre texte K. Alexiou.

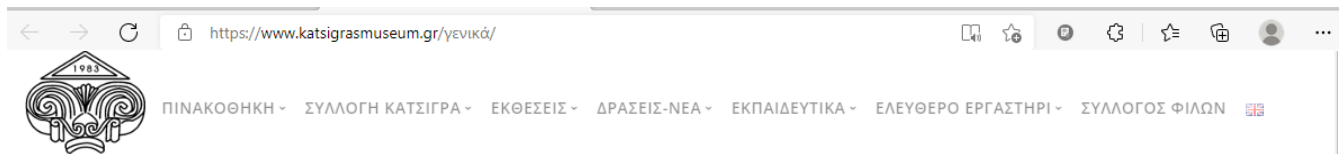
ATTENTION

- Écrire dans le cahier prévu pour cette épreuve.
- Essayer d'effectuer toutes les activités.
- Utiliser un stylo bleu ou noir.
- Durée de l'épreuve : **85 minutes**.

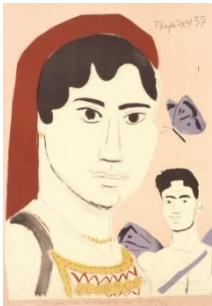
ACTIVITÉ 3

Après avoir lu le texte ci-dessous, vous envoyez un mail à Rémi, votre ami français qui prépare un projet sur l'art en Grèce, dans lequel vous lui donnez les informations nécessaires pour le *Laboratoire d'Arts Appliqués*, ainsi que les cours offerts par ce laboratoire. Vous puisez vos informations dans le texte reproduit ci-dessous.

80 mots environ. Signez votre texte Kostas ou Martha.



Δημοτική Πινακοθήκη Λάρισας – Μουσείο Γ.Ι. Κατσίγρα



Ιστορία

Το 1981, ο Γεώργιος και η Καίτη Κατσίγρα δώρισαν στον Δήμο Λαρισαίων την πολύτιμη συλλογή 781 έργων ζωγραφικής, χαρακτικών και σχεδίων, με τον όρο να δημιουργηθεί η «Δημοτική Πινακοθήκη Λάρισας –

Μουσείο Γ.Ι. Κατσίγρα».

Η Δημοτική Πινακοθήκη από τον πρώτο χρόνο της ίδρυσής της το 1983 έως σήμερα έχει συμβάλλει πολύπλευρα στην εδραίωση των εικαστικών τεχνών στη Λάρισα, την ευρύτερη περιφέρεια της Θεσσαλίας και πανελλαδικά. Τον Νοέμβριο 2003 λειτούργησε στο νέο ιδιόκτητο κτήριο και εκτέθηκε για πρώτη φορά μέρος της Συλλογής Κατσίγρα σε μόνιμη έκθεση με 150 έργα του 19^{ου} και 20^{ου} αιώνα, καθώς και τα έπιπλα του Ερρίκου Σλήμαν. Τον Δεκέμβριο 2007 δημιουργήθηκε βιβλιοθήκη με σκοπό να φιλοξενηθούν τα βιβλία τέχνης που δώρισε ο Κατσίγρας και να αξιοποιηθούν από το κοινό που ενδιαφέρεται για αυτό το υλικό. Η συλλογή περιλαμβάνει 3.000 βιβλία σχετικά με τη ζωγραφική, γλυπτική και χαρακτική.

Σκοποί της πινακοθήκης

Διοργάνωση εκθέσεων, μαθημάτων, εκπαιδευτικών προγραμμάτων, διαλέξεων, προβολών ταινιών και άλλων εκδηλώσεων.

Λειτουργία εργαστηρίων και σπουδαστηρίων.

Λειτουργία βιβλιοθήκης με δυνατότητα αναγνωστηρίου και δανεισμού.

Συνεργασία και ανταλλαγή έργων με Πινακοθήκες και Μουσεία του εξωτερικού, που θα συμβάλλει αποφασιστικά στη σύσφιξη φιλικών σχέσεων της χώρας μας.

Εργαστήριο Εφαρμοσμένων Τεχνών

Ιδρύθηκε το 1986.

Σκοπός του Εργαστηρίου είναι η διοργάνωση μαθημάτων και εκπαιδευτικών προγραμμάτων με στόχο την ενίσχυση κάθε δημιουργικής προσπάθειας των νέων που ασχολούνται με τις καλές τέχνες και όλων όσοι βρίσκουν ευχαρίστηση στην καλλιτεχνική δημιουργία.

Πληροφορίες για τα μαθήματα του

Εργαστηρίου Εφαρμοσμένων Τεχνών

Διάρκεια μαθημάτων: από Οκτώβριο έως Μάιο

Κόστος εγγραφής: 10€

Ωράριο λειτουργίας

της Γραμματείας:

Τρίτη έως Παρασκευή

17:00–20:00 και

Σάββατο 10:00–13:00.

Στους σπουδαστές του

Εργαστηρίου στο

τέλος κάθε κύκλου

φοίτησης χορηγείται

βεβαίωση σπουδών.

**ACTIVITÉ 4**

Le journal *Le Figaro* publiera un supplément spécial sur les musées de Grèce. Après avoir lu le document reproduit ci-dessus, vous avez décidé de poster un article sur le site www.lefigaro.fr/culture/ dans lequel :

- vous présentez l'histoire de la fondation de la Galerie d'art municipale de Larissa ainsi que son but, et
- vous tentez de convaincre les lecteurs de la visiter.

Vous puisez vos informations dans le texte reproduit ci-dessus.

100 mots environ. Signez votre texte K. Alexiou.

ΤΕΛΟΣ ΜΗΝΥΜΑΤΟΣ